

1-Zimmer-Wohnung mit Balkon/Loggia und gehobener Ausstattung inkl. Einbauküche in Aachen



Adele-Weidtman-Straße 87-93

52072 Aachen

Zimmer: 1,00
Wohnfläche ca.: 30,00 m²
Kaltmiete: 425,00 EUR (zzgl. Nebenkosten)
Gesamtmiete: 625,00 EUR

Scout-ID: 150776293

Ihr Ansprechpartner:

Herr A. Gouder de Beauregard

E-Mail: info@aixpert-holding.com

Wohnungstyp: Etagenwohnung
Etage: 4
Etagenanzahl: 10
Schlafzimmer: 1
Badezimmer: 1
Balkon/Terrasse: Ja
Personenaufzug: Ja
Einbauküche: Ja
Objektzustand: Modernisiert
Baujahr: 1972
Qualität der Ausstattung: Gehoben
Energieausweistyp: Verbrauchsausweis
Heizungsart: Fernwärme
Wesentliche Energieträger: Fernwärme
Endenergieverbrauch: 137,40 kWh/(m²*a)
Energieeffizienzklasse: E
Baujahr laut Energieausweis: 1972
Bezugsfrei ab: 1.7.2024
Haustiere: Nein
Stufenloser Zugang: Ja

Nebenkosten: 200,00 EUR
Heizkosten sind in Nebenkosten enthalten: Ja
Kautions- oder Genossenschaftsanteile: 1.275,00

1-Zimmer-Wohnung mit Balkon/Loggia und gehobener Ausstattung inkl. Einbauküche in Aachen



Adele-Weidman-Straße 87-93

52072 Aachen

Zimmer:	1,00
Wohnfläche ca.:	30,00 m ²
Kaltmiete:	425,00 EUR (zzgl. Nebenkosten)
Gesamtmieta:	625,00 EUR

Objektbeschreibung:

Die Wohnanlage "Rosenpark" liegt in einem großzügigen Parkgelände im Stadtteil Laurensberg. Im Jahr 1972 erbaut und stets gepflegt ist sie ein beliebter Wohnort. Durch die Vielzahl verschiedener Wohnungstypen und -größen wird die Anlage von allen Altersgruppen bewohnt und bietet durch die ausgezeichnete Lage ein tolles Zuhause.

Ausstattung:

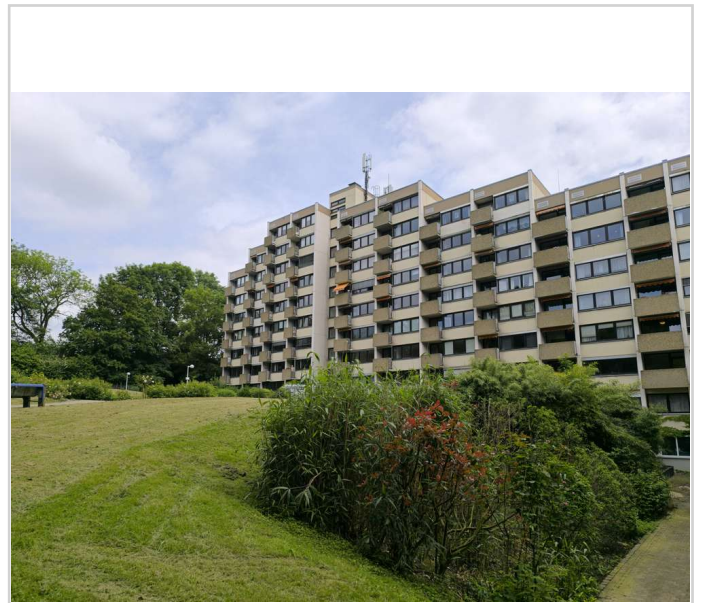
Diese ca. 30 m² große Wohnung verfügt über eine kleine Loggia mit Blick auf den Lousberg und über den Innenhof. Die Wohnung ist mit einer kleinen Küche inkl. Kühlschrank und einem Bad mit Dusche ausgestattet. Neben der Dusche können bei Bedarf Waschmaschine und Trockner angeschlossen werden. Der gesamte Wohnbereich ist mit hellem Laminatboden ausgestattet, das Badezimmer ist weiß gefliest.

Lage:

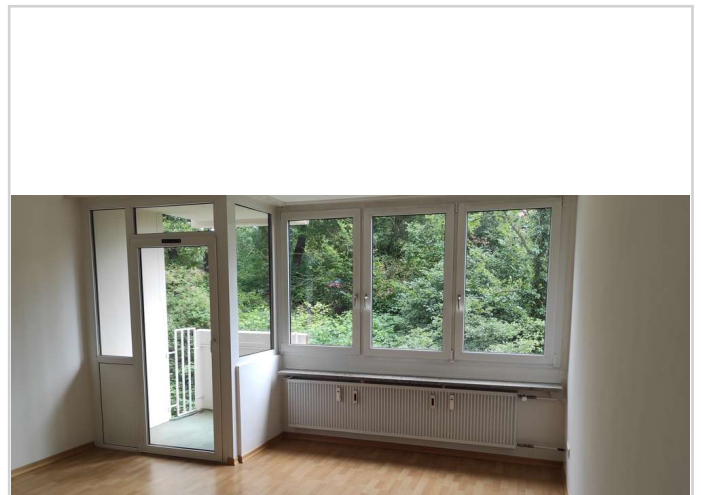
Die Wohnanlage liegt im Stadtteil Laurensberg in der Nähe zum Universitätsviertel und der Aachener Innenstadt. Laurensberg ist eine ruhige Wohngegend und zeichnet sich durch die Nähe zur Natur aus. Der Schlosspark und der Aachener Lousberg befinden sich in unmittelbarer Nähe. Darüber hinaus bietet es eine sehr gute Infrastruktur mit verschiedenen fußläufigen Einkaufsmöglichkeiten, Restaurants und einer sehr guten ÖPNV-Anbindung. Mehrere Kindertagesstätten, Grund- und weiterführende Schulen sind vor Ort, ebenso diverse Sporteinrichtungen.

Sonstiges:

Bei Bedarf stehen Dienstleistungen verschiedener Anbieter in der Wohnanlage gegen Gebühr zur Verfügung. So zum Beispiel ein Schwimmbad, Friseur, Physiotherapie, 24-Stunden-Rezeption, Restaurant, Kiosk, 3-Sterne-Hotelbetrieb, Hausmeister- und Reinigungsservice, Waschcenter, Kapelle und Pflegedienst.



Außenansicht Parkseite



Wohnzimmer

1-Zimmer-Wohnung mit Balkon/Loggia und gehobener Ausstattung inkl. Einbauküche in Aachen



Adele-Weidman-Straße 87-93

52072 Aachen

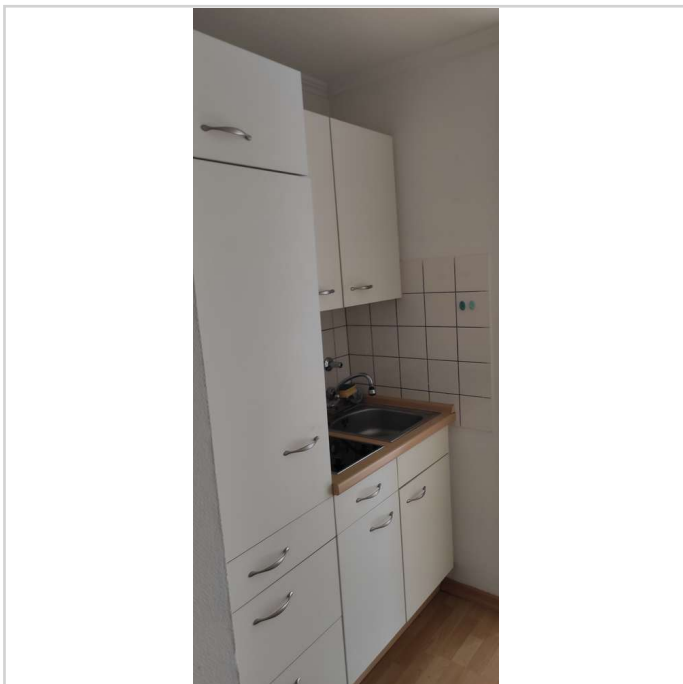
Zimmer: 1,00
Wohnfläche ca.: 30,00 m²
Kaltmiete: 425,00 EUR (zzgl. Nebenkosten)
Gesamtmiete: 625,00 EUR



Flur



Badezimmer



Küche



Haupteingang

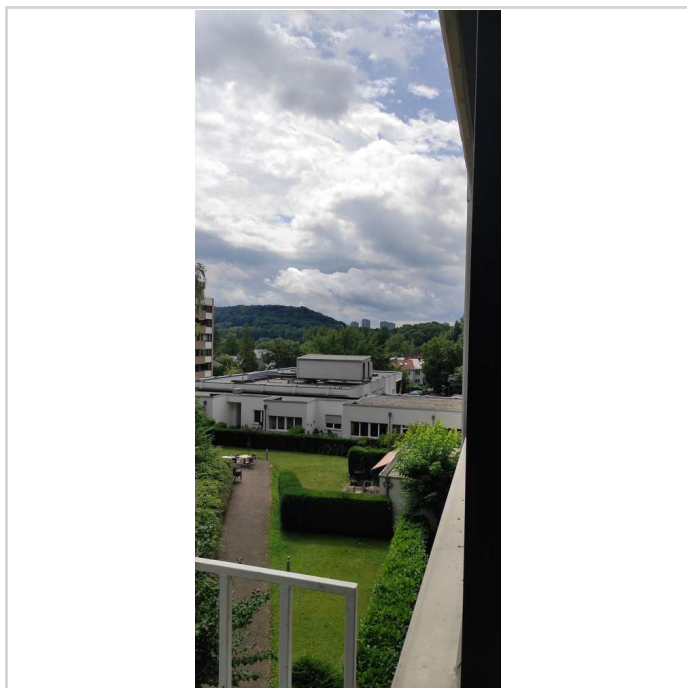
1-Zimmer-Wohnung mit Balkon/Loggia und gehobener Ausstattung inkl. Einbauküche in Aachen



Adele-Weidman-Straße 87-93

52072 Aachen

Zimmer:	1,00
Wohnfläche ca.:	30,00 m ²
Kaltmiete:	425,00 EUR (zzgl. Nebenkosten)
Gesamtmiete:	625,00 EUR



Blick Richtung Lousberg

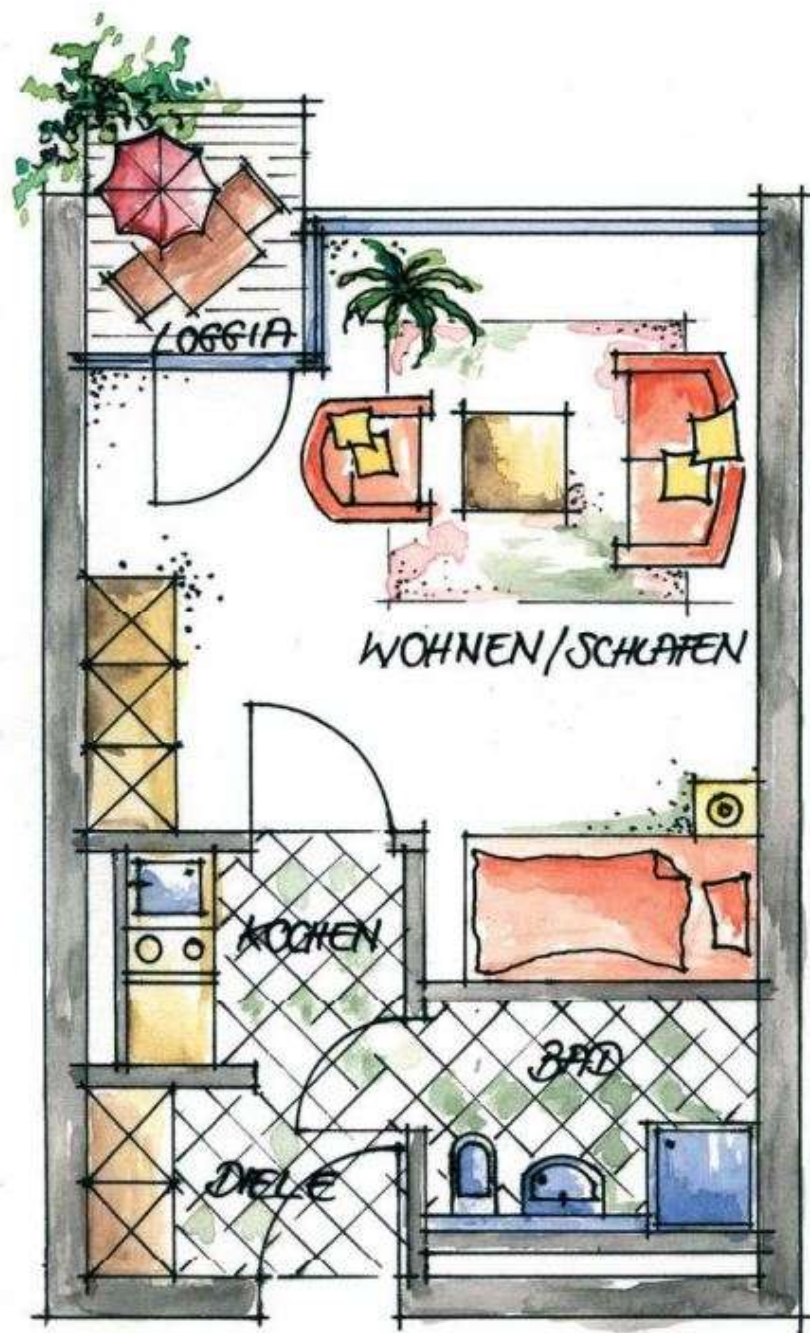
1-Zimmer-Wohnung mit Balkon/Loggia und gehobener Ausstattung inkl. Einbauküche in Aachen



Adele-Weidman-Straße 87-93

52072 Aachen

Zimmer: 1,00
Wohnfläche ca.: 30,00 m²
Kaltmiete: 425,00 EUR (zzgl. Nebenkosten)
Gesamtmiete: 625,00 EUR



Skizze_30qm

1-Zimmer-Wohnung mit Balkon/Loggia und gehobener Ausstattung inkl. Einbauküche in Aachen



Adele-Weidman-Straße 87-93

52072 Aachen

Zimmer: 1,00
Wohnfläche ca.: 30,00 m²
Kaltmiete: 425,00 EUR (zzgl. Nebenkosten)
Gesamtmiete: 625,00 EUR

